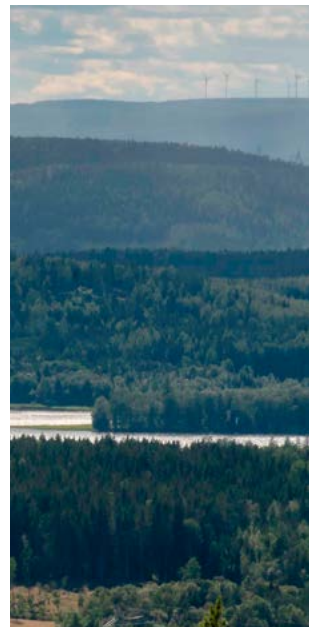
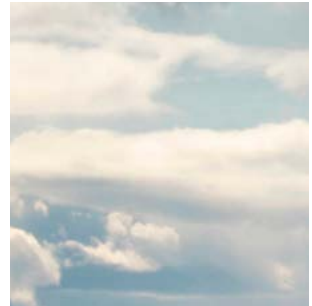
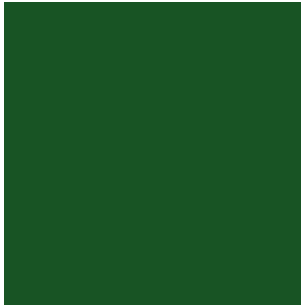


Vad vill du med ditt markägande?

Möjligheter med omarrondering



Länsstyrelsen
Dalarnas län

Vad är omarrondering?

Omarrondering innebär att man ändrar gränserna för skogs- och jordbruksfastigheter inom ett större område, exempelvis en by eller ett skifteslag. Målet är att skapa mer sammanhållna fastigheter.

Möjligheter med omarrondering

Du som markägare kan lägga fram dina önskemål för hur du vill att din nya fastighet ska se ut. Vad vill du skapa för framtiden?

Utifrån markägarnas önskemål kan fastigheterna ombildas. Vid en omarrondering är man inte bunden till befintliga gränser. Nya gränser skapas, oftast utifrån naturliga förutsättningar som vägar, diken och kraftledningar.

Kostnader och stöd

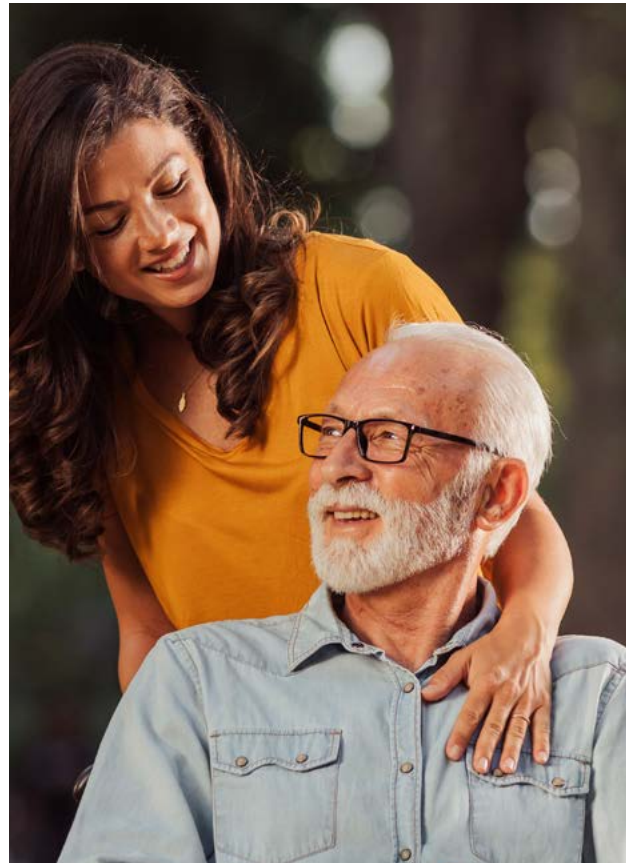
Staten täcker en stor del av kostnaden vid omarrondering, vilket gör det betydligt billigare än att genomföra egna markbyten.

Befintliga vägar får ordnad förvaltning utan extra kostnad för dig som markägare.

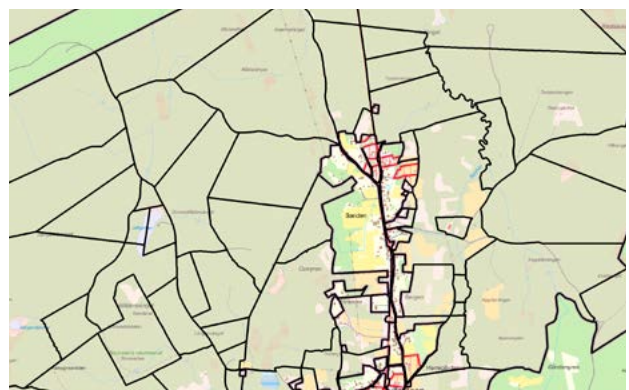
Hur går det till?

Länsstyrelsen, Skogsstyrelsen och Lantmäteriet informerar om hur en omarrondering går till. I dialog med markägarna undersöker vi intresset för en eventuell ansökan om omarrondering.

Vid en ansökan får du som markägare se ett första förslag till ny fastighetsindelning innan du slutligen bestämmer dig. Läs mer om hur det går till på nästa sida.



Gulleråsen före omarrondering.



Gulleråsen efter omarrondering.

Så här går det till

Ansökan

Om ni markägare är intresserade utformar ni tillsammans med Länsstyrelsen en ansökan om omarrondering som skickas till Lantmäteriet.

Ny fastighetsindelning

Utifrån markägarnas önskemål arbetas en ny fastighetsindelning fram.

Ny fastighetsindelning

De nya gränserna markeras i fält och du som markägare får kartor och sammanställning av ditt nya innehav. Därefter tar Lantmäteriet beslut och förrättningen avslutas.

Ekonomiska fördelar

För att en omarrondering ska genomföras måste det leda till en ekonomisk vinst för markägarna.

Opinionsprövning

Efter att du som markägare sett förslaget till ny fastighetsindelning undersöker Lantmäteriet om det finns motstånd mot en omarrondering. Vid för stort motstånd ställs förrättningen in och då står Länsstyrelsen för alla upparbetade kostnader.

Inventering och värdering

Området inventeras i fält och befintliga gränser mäts in. Därefter sker en ekonomisk värdering som ligger till grund för utformningen av det nya markinnehavet.

Eventuell justering av fastighetsindelningen

Fastighetsindelningen kan justeras efter inlämnade synpunkter. Målet är att så många markägare som möjligt ska få sina önskemål tillgodosedda.

Markägarnas önskemål samlas in

Markägarna berättar om sina önskemål. Det kan handla om tillköp, lokalisering eller generationsskifte.

Vad kostar det?

För byar som är intresserade, kan Länsstyrelsen ge ett stort ekonomiskt stöd och stå för alla upparbetade kostnader om förrättningen ställs in.

Efter genomförd omarrondering betalar du som markägare ett fast hektarpris för den areal mark du då äger. Kostnaden meddelas innan du bestämmer dig. Den är fullt avdragsgill i din näringsverksamhet, till skillnad mot vanliga fastighetsregleringar.

Hur hanteras befintliga vägar?

Under omarronderingen ses de befintliga vägarna över. De får uppdaterade andelstal och ordnad förvaltning, utan extra kostnad för dig som markägare.

Hur påverkas jakt och fiske?

Jakträtten är knuten till marken och tillfaller den markägare som äger fastigheten. Fiskerätten är oftast oförändrad.

Hur fungerar tillköp eller försäljning av mark?

Du kan önska att köpa till mark eller sälja mark, helt eller delvis. Det handlar om hur du vill förvalta, utveckla eller om du vill avveckla din fastighet.

Vad händer med samfälligheterna vid en omarrondering?

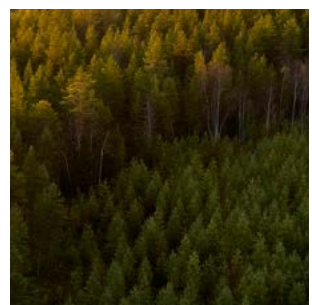
Samfälld mark som inte längre har någon funktion, kan tas bort. Mark som har ett gemensamt och aktuellt ändamål får vara kvar.

Vad händer med mitt bostadshus?

Bykärnan förändras inte och bebyggda tomter påverkas inte.

Finns det något arealkrav?

Nej, du behöver inte köpa till mark om du inte vill och ingen behöver sälja sin mark.



De vanligaste frågorna och svaren finner du på vår hemsida: www.omarrondering.se

Uppdelade marker försvårar brukande

I Dalarna är skogs- och jordbruksmarkerna ofta uppdelade på många små och smala skiften. Det gör att det är svårt att bruka marken effektivt, oavsett inriktning. Faktum är att hälften av alla Sveriges skogsskiften finns i Dalarna.

Länsstyrelsen i Dalarnas län, Lantmäteriet och Skogsstyrelsen arbetar tillsammans med att förbättra fastighetsstrukturen i Dalarna genom byavis omarrondering.

Kontakta oss

Du är varmt välkommen att höra av dig så berättar vi mer!

Länsstyrelsen i Dalarnas län

Länsstyrelsen har den inledande dialogen och finns med under hela arbetet.

www.omarrondering.se

010-225 00 00



Länsstyrelsen
Dalarnas län

Lantmäteriet

Lantmäteriet genomför omarronderingen och fastställer nya gränser.

www.lantmateriet.se

0771-63 63 63

LANTMÄTERIET



Skogsstyrelsen

Skogsstyrelsen inventerar och värderar.

www.skogsstyrelsen.se

036-35 93 00



SKOGSSTYRELSEN



Länsstyrelsen
Dalarnas län